

INFORMATIONS SEMESTRIELLES

Lettre n° 14

Juin 2008

Le message des gérants

« Le Groupe, résolument tourné à l'international (89 % du chiffre d'affaires réalisé hors de France), bénéficie d'excellents fondamentaux structurels et d'une très bonne visibilité (croissance des échanges mondiaux, libéralisation du fret ferroviaires et fluviaux, besoin d'infrastructures en Europe de l'Est et prise de conscience environnementale), et ce malgré le ralentissement économique sur certaines zones. Les résultats du Groupe au premier semestre confirment la qualité de ce positionnement : après l'annonce d'une hausse du chiffre d'affaires consolidé de 12 % (146 millions d'euros au 30 juin 2008), **TOUAX publie un résultat net part du groupe de 8,1 millions d'euros en hausse de 58 %, soit une progression supérieure à l'objectif annoncé.**

La forte visibilité sur les contrats existants (83 % des contrats sont en longue durée soit 3 à 5 ans), la poursuite de la mondialisation des échanges, et les perspectives offertes par les marchés émergents laissent augurer un bon maintien de la croissance de la division Conteneurs maritimes.

Le récent positionnement de la division Constructions Modulaires en tant qu'assembleur/loueur et sur des zones géographiques porteuses contribue significativement au développement de l'activité. Cette progression est marquée par la hausse du chiffre d'affaires de +45 % et par l'amélioration des marges de la division.

Les préoccupations environnementales, les nécessités de renouvellement de la flotte et la forte demande mondiale en matières premières et agricoles sont un soutien au développement de la division Barges Fluviales.

La division Wagons continue de tirer avantage de la dérégulation du fret ferroviaire et de la libéralisation des échanges en Europe en augmentant son chiffre d'affaires de +14 %.

La croissance mondiale (+3,7 % en 2008 selon le FMI) devrait se maintenir en 2009 avec une hausse des trafics conteneurisés en volume +9 % (contre +8 % en 2008 – source Clarkson). Compte tenu de son carnet de commandes et de ses investissements, **le Groupe envisage sereinement le second semestre 2008 et révisé en hausse ses objectifs annuels avec une progression minimum du résultat net de +40 % contre +30 % préalablement annoncés.** »

Les Gérants

TOUAX est coté à Paris sur NYSE EURONEXT – Euronext Paris Compartiment B (Code ISIN FR0000033003).

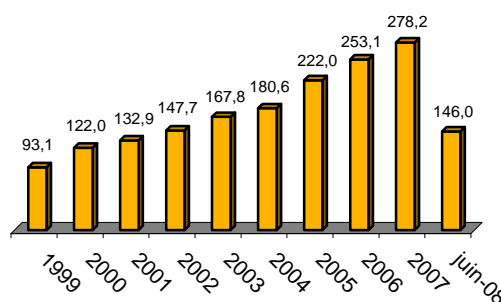
Marché - Activité

Le Groupe TOUAX est un loueur opérationnel qui achète, loue et vend des matériels mobiles standardisés, détenus en propre ou exploités pour le compte d'investisseurs. Le Groupe développe son activité dans 4 types de produits :

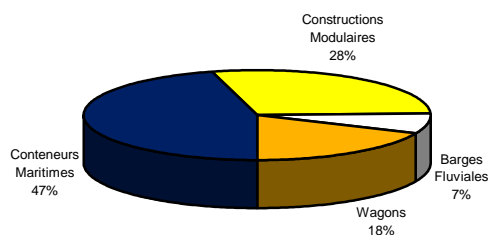
- **les conteneurs maritimes**, 1er loueur en Europe continentale, 9e mondial,
- **les constructions modulaires**, 2e loueur européen, 5e mondial,
- **les barges fluviales**, leader en Europe (vrac sec),
- **les wagons**, 2e loueur européen de wagons intermodaux.

Le groupe gère de 1 055 millions d'euros au 30 juin 2008 contre 944 millions d'euros au 31 décembre 2007.

ÉVOLUTION DU CHIFFRE D'AFFAIRES EN M€ (En hausse de +12% par rapport au 1^{er} semestre 2007)



CHIFFRE D'AFFAIRES PAR ACTIVITÉ juin 2008



Données Financières

CHIFFRES CLÉS

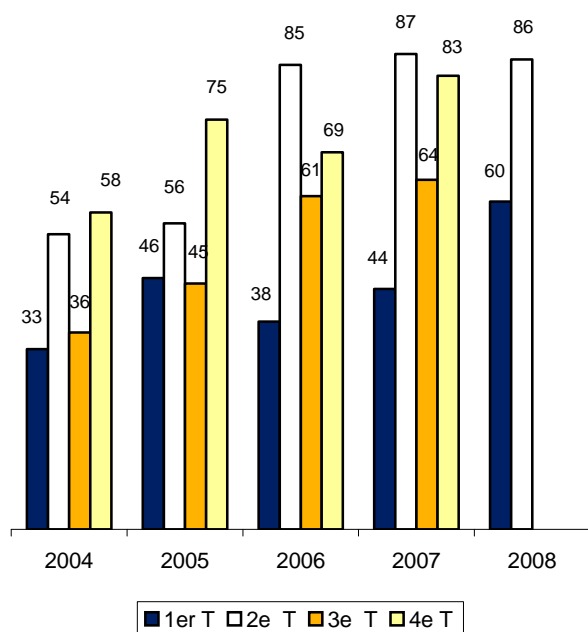
	30.06.2008	31.12.2007	31.12.2006	31.12.2005	31.12.2004	31.12.2003
(en millions d'euros)	IFRS	IFRS	IFRS	IFRS	IFRS	CRC- 99-02
Chiffre d'affaires	146,00	278,16	253,13	222,00	180,58	167,70
EBITDA	53,58	96,21	78,36	62,83	49,5	43,08
Résultat d'exploitation	45,97	85,03	69,93	55,30	43,7	34,99
Revenus locatifs dus aux investisseurs	-29,57	-61,57	-54,69	-46,68	-36,86	-30,88
Résultat courant	10,62	14,26	10,64	5,96	3,1	1,07
Résultat net part du groupe	8,15	11,72	7,2	4,1	3,2	2,57
Effectif	647	575	348	345	308	277
Capitaux propres (y compris minoritaires)	97,46	68,5	60,47	56,22	34	46,76
Endettement financier net	247,38	158,68	85	65,36	40,5	52,24
Total Bilan	476,69	377,93	261,8	206,3	179,6	171,63

(1) les opérations courantes de cession de matériels immobilisés sont incluses dans l'EBITDA à compter de l'exercice 2002.

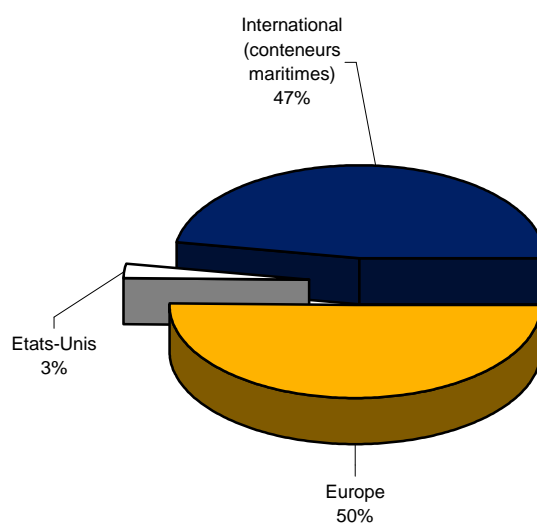
ÉVOLUTION DES FLOTTES

(en quantité)	En propriété			En gestion			Total		
	juin-08	2007	2006	juin-08	2007	2006	juin-08	2007	2006
Conteneurs Maritimes (Equivalent 20')	66 394	51 614	34 367	405 994	386 581	332 683	472 388	438 195	367 050
Constructions Modulaires (nbre d'unité)	23 081	20 128	13 079	9 996	10 349	11 235	33 077	30 477	24 314
Barges fluviales (cale en tonnes)	316 228	278 728	279 222	53 871	53 871	58 897	370 099	332 599	338 119
Wagons (nbre de plateforme)	2 064	1 624	942	4 023	3 800	3 249	6 087	5 424	4 191

ÉVOLUTION DU CHIFFRE D'AFFAIRES TRIMESTRIEL en M€



RÉPARTITION GÉOGRAPHIQUE DU CHIFFRE D'AFFAIRES 30 juin 2008



TOUAX aujourd'hui et demain

REVENUS PAR NATURE D'ACTIVITÉ

(en milliers d'euros)	juin-08	juin-07	variation en %
CA locatif et prestations de service	92 984	78 824	18%
Vente de matériels	52 775	51 794	2%
Autres	257	301	-15%
Total	146 016	130 919	12%

REVENUS PAR SECTEUR D'ACTIVITÉ

(en milliers d'euros)	juin-08	juin-07	variation en %
Conteneurs maritimes	66 966	68 309	-2%
Constructions modulaires	41 537	28 585	45%
Barges fluviales	10 804	10 656	1%
Wagons et divers	26 709	23 369	14%
Total	146 016	130 919	12%

Le chiffre d'affaires au 30 juin 2008 (146 m€) présente une hausse de 12 % comparé au 30 juin 2007 (131 m€).

La forte visibilité sur les contrats (83 % des contrats en longue durée), la poursuite de la mondialisation des échanges et les perspectives offertes par les marchés émergents, laissent augurer un bon maintien de la croissance de **la division Conteneurs Maritimes**.

RAPPEL HISTORIQUE

- 1855 Création de la Compagnie de Touage de la Basse Seine et de l'Oise
- 1898 Création de TOUAX (sous le nom de SGTR, Société de Touage et de Remorquage), société née de la fusion de la Compagnie de Touage de la Basse Seine et de l'Oise et de la Société de Touage et de Remorquage sur la Seine et sur l'Oise : TOUAX possédait alors 14 toueurs et 11 remorqueurs
- 1906 Cotation au Marché Comptant de la Bourse de Paris le 17 mai
- 1931 Fin de la concession du touage
- 1946 Augmentation de capital pour financer la restauration du matériel
- 1955 Premiers investissements dans l'activité wagons
- 1973 Lancement de l'activité constructions modulaires
- 1975 Lancement de l'activité conteneurs maritimes
- 1978 Création de l'activité gestion pour compte de tiers
- 1981 Développement international avec la création de TOUAX Corporation aux États-Unis
- 1985 Acquisition de la société de gestion de conteneurs maritimes Gold Container Corporation
- 1994 Adoption de la dénomination TOUAX
- 1999 Admission sur le Second Marché de la Bourse de Paris
- 2001 Création de la filiale TOUAX RAIL Ltd à Dublin pour le développement de l'activité wagons
- 2005 Rachat de 100 % de l'activité de location wagons
- 2006 Centenaire de cotation boursière et plus de 150 ans de distribution de dividende sans discontinuité.
- 2007 Création de la première unité d'assemblage de Modules en France (à Mignières près de Chartres). TOUAX rachète aussi l'un des premiers loueurs et assembleurs de constructions modulaires en Europe de l'Est (République Tchèque et Slovaquie).
- 2008 Passage au compartiment B d'Euronext Paris et nouvelle augmentation de capital.
Intégration des indices SBF 250 et CAC SMALL 90

Le nouveau positionnement de **la division Constructions Modulaires** en tant qu'assembleur/loueur sur des zones géographiques porteuses contribue significativement au développement de l'activité.

La **division Barges Fluviales** a su anticiper les besoins des industriels et des grands groupes logisticiens en lançant la construction de nouvelles barges.

La **division Wagons** continue de tirer avantage de la dérégulation du fret ferroviaire et de la libéralisation des échanges en Europe.

PERSPECTIVES POUR 2008

Compte tenu des investissements, des financements disponibles et du carnet de commande le Groupe TOUAX révisé en hausse ses objectifs annuels avec une progression minimum du résultat net de +40 % contre +30 % préalablement annoncés.

Côté Bourse

Exercice 30 juin 2008

Code Reuter	TETR.PA
Code ISIN	FR0000033003
Nombre de titres	4 682 971
Cours le 30 juin 2008	32,62
Extrêmes 30 juin 2008	40,60 € 31,86 €
Echanges journaliers moyens 30 juin 2008	5 824
Capitalisation boursière au 30 juin 2008	152,76 M€
Capitaux propres au 30 juin 2008	97,4M€
Capitaux propres au 31 décembre 2007	68,50 M€
PER au 30 juin 2008	8,87
Dividende global 2007	1,00
Rendement global au 30 juin 2008	3,10%

Données par action (en€)	juin-08	juin-07	juin-06	juin-05
Résultat net par action	1,86***	1,33**	0,87*	0,77
EBITDA par action	22,88	22,62	9,53	10,36
Cours + haut	40,60	39,20	27,30	24,45
Cours + bas	31,86	22,50	20,00	19,85

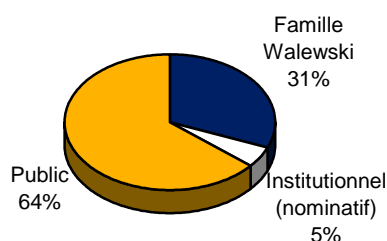
* nombre moyen pondéré d'actions ordinaires = 3 860 866

** nombre moyen pondéré d'actions ordinaires = 3 895 968

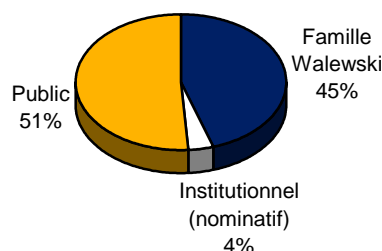
*** nombre moyen pondéré d'actions ordinaires : 4 369 008

ACTIONNARIAT

Répartition des actions – 30 juin 2008



Répartition des droits de vote - 30 juin 2008



L'agenda du 2e semestre 2008

- **5 septembre 2008**
Réunion SFAF
- **Semaine du 10 novembre 2008**
Chiffre d'affaires du 3e trimestre 2008
- **Semaine du 9 février 2009**
Chiffre d'affaires du 4e trimestre 2008
- **24 mars 2009**
Résultats 2008

GILBERT DUPONT SDB

Analyste Financier
Denise BOUCHET

+33 1 40 22 41 13
denise.bouchet@gilbertdupont.fr

AUREL LEVEN SECURITIES

Analyste Financier
Jean-Marie L'HOME

+33 1 53 89 73 78
jlhome@aurel-bgc.com

FORTIS

Analyste Financier
Claire DERAY

+33 1 55 67 72 43
claire.deray@fortis.com

ARKEON FINANCE

Analyste Financier
Fanny ALVAREZ

+33 1 53 70 50 04
fannyalvarez@arkeonfinance.fr

ACTIFIN

Agence de communication
Jean-Yves BARBARA

+33 1 56 88 11 11
jybarbara@actifin.fr

SITE INTERNET

www.touax.com

Vos contacts

TOUAX

E-mail
Raphaël WALEWSKI

+33 1 46 96 18 00
touax@touax.com
rwalewski@touax.com

CONTACT PRESSE

Sylvie Jovillard Conseil
Sylvie Jovillard

+33 6 20 50 19 89
jovillard.conseil.sylvie@wanadoo.fr