

# INFORMATIONS SEMESTRIELLES

Lettre n° 16

Juin 2009

## Le message des gérants

« Avec une hausse du résultat net semestriel, nous sommes satisfaits de la résistance actuelle du Groupe face à la crise. Malgré une baisse du chiffre d'affaires sur certaines activités, le Groupe maintient sa profitabilité. Notre politique de diversification tant géographique que sectorielle associée à une stratégie portée par des contrats à long terme est la clé de notre succès d'aujourd'hui. La crise n'est pas finie et il reste encore des temps difficiles auxquels il nous faut faire face mais nous sommes confiants pour l'avenir ; notre politique et notre stratégie sont les bonnes et nos équipes sont plus que performantes. Les hommes font la différence et nous savons compter sur eux.

Dans un contexte d'une conjoncture internationale toujours difficile, le Groupe n'anticipe pas de croissance à court terme, se concentre pour améliorer la résilience de ses activités, et étudie toutes les opportunités que la crise offrira. La majorité des contrats du Groupe sont à long terme. Ces contrats long terme assurent une récurrence forte des revenus de location et permettent de limiter les effets de la récession à moyen terme. Par ailleurs, le Groupe est diversifié dans la nature et la localisation de ses activités qui sont orientées sur des marchés structurellement porteurs à long terme.

La location opérationnelle constituera une solution de financement alternative avantageuse (externalisation, flexibilité des contrats et rapidité de mise à disposition) lors du redémarrage de l'économie mondiale.

Au cours du mois de juin, le Groupe a lancé avec succès une augmentation de capital, destinée à renforcer la structure financière du Groupe et mettre le Groupe en situation favorable pour continuer ses investissements et saisir des opportunités que la crise lui offrira (achat de conteneurs maritimes, constructions modulaires barges fluviales et wagons destinés principalement à la location de longue durée). Les acquisitions seront choisies en fonction de leur qualité patrimoniale et de leur rentabilité. »

Les Gérants

TOUAX est coté à Paris sur NYSE Euronext – Euronext Paris Compartiment C (Code ISIN FR0000033003).

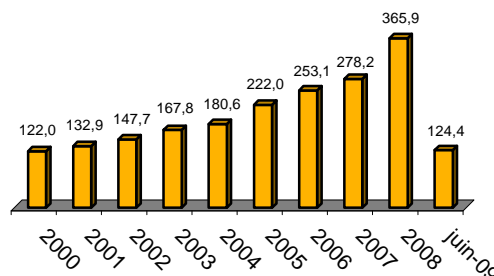
## Marché - Activité

**TOUAX est un Groupe de services aux entreprises, spécialisé dans la location opérationnelle de matériels mobiles et standardisés**, détenus en propre ou exploités pour le compte d'investisseurs. Le Groupe développe son activité dans 4 types de produits :

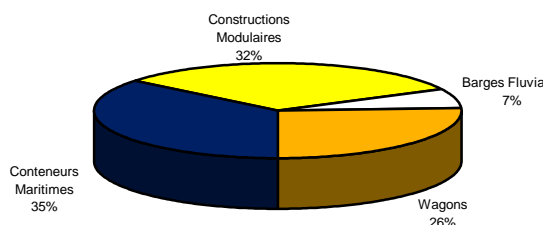
- **les conteneurs maritimes**, 1er loueur en Europe continentale, 8e mondial,
- **les constructions modulaires**, 2e loueur européen, 5e mondial,
- **les barges fluviales**, leader en Europe (vrac sec),
- **les wagons**, 2e loueur européen de wagons intermodaux.

Le Groupe gère 1 279 millions d'euros au 30 juin 2009 contre 1 229 millions d'euros au 31 décembre 2008.

## ÉVOLUTION DU CHIFFRE D'AFFAIRES EN M€ (En baisse de -15 % par rapport au 1<sup>er</sup> semestre 2008)



## CHIFFRE D'AFFAIRES PAR ACTIVITÉ juin 2009



# Données Financières

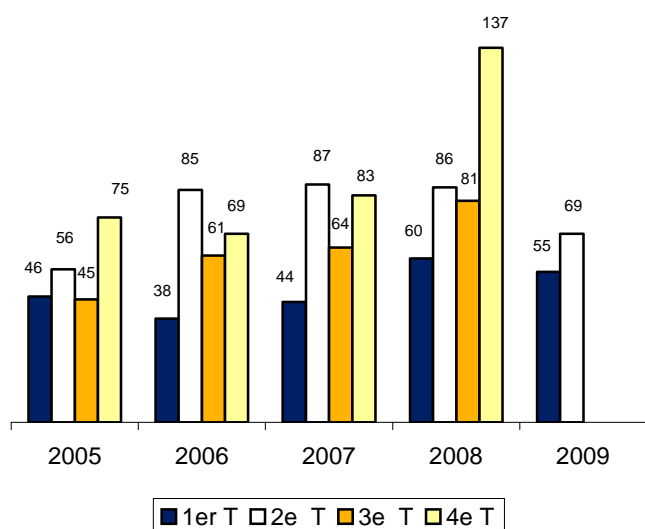
## CHIFFRES CLÉS

	30.06.2009	31.12.2008	31.12.2007	31.12.2006	31.12.2005	31.12.2004
(en millions d'euros)	IFRS	IFRS	IFRS	IFRS	IFRS	IFRS
Chiffre d'affaires Total	124,40	365,90	278,16	253,13	222,00	180,58
dont chiffre d'affaires locatif	102,02	205,56	170,29	150,56	127,97	110,27
EBITDA	56,32	118,94	96,21	78,36	62,83	49,5
résultat opérationnel	18,74	16,63	23,46	15,24	8,63	6,85
Résultat courant	11,86	20,33	14,26	10,64	5,96	3,1
Résultat net part du groupe	8,85	16,84	11,72	7,2	4,1	3,2
Effectif	661	724	575	348	345	308
Capitaux propres (y compris minoritaires)	122,9	102,43	68,5	60,47	56,22	34
Endettement financier net	280,68	262,1	158,68	85	65,36	40,5
Total Bilan	538,12	501,54	377,93	261,8	206,3	179,6

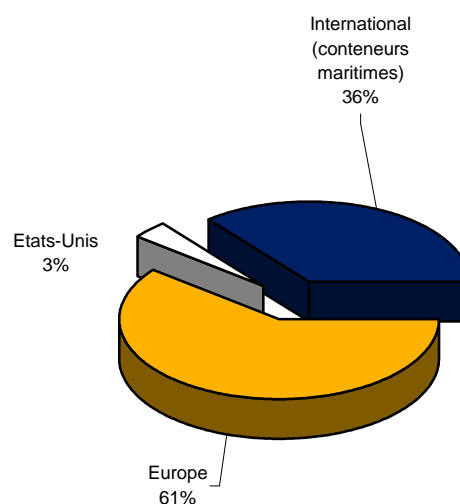
## ÉVOLUTION DES FLOTTES

(en quantité)	En propriété			En gestion			Total		
	juin-09	2008	2007	juin-09	2008	2007	juin-09	2008	2007
Conteneurs Maritimes (Equivalent 20')	36 420	35 831	51 614	465 760	473 019	386 581	502 180	508 850	438 195
Constructions Modulaires (nbre d'unité)	29 423	27 693	20 128	9 749	9 884	10 349	39 172	37 577	30 477
Barges fluviales (cale en tonnes)	330 790	278 728	278 728	58 439	53 871	53 871	389 229	332 599	332 599
Wagons (nbre de plateforme)	3 012	2 538	1 624	4 392	4 145	3 800	7 404	6 683	5 424

## ÉVOLUTION DU CHIFFRE D'AFFAIRES TRIMESTRIEL en M€



## RÉPARTITION GÉOGRAPHIQUE DU CHIFFRE D'AFFAIRES 30 juin 2009



# TOUAX aujourd'hui et demain

## REVENUS PAR NATURE D'ACTIVITÉ

	juin-09	juin-08	variation en %
<i>(en milliers d'euros)</i>			
CA locatif et prestations de service	102 019	93 216	9%
Plus value de cession	215	609	-65%
Vente de matériels et divers	22 143	53 032	-58%
<b>Total</b>	<b>124 377</b>	<b>146 857</b>	<b>-15%</b>

## REVENUS PAR SECTEUR D'ACTIVITÉ

	juin-09	juin-08	variation en %
<i>(en milliers d'euros)</i>			
Conteneurs maritimes	44 618	67 167	-34%
Constructions modulaires	39 201	41 661	-6%
Barges fluviales	8 347	11 192	-25%
Wagons et divers	32 211	26 837	20%
<b>Total</b>	<b>124 377</b>	<b>146 857</b>	<b>-15%</b>

Le chiffre d'affaires au 30 juin 2009 (124 m€) présente une baisse de 15 % comparé au 30 juin 2008 (147 m€). A contrario, le chiffre d'affaires locatif, cœur de métier du Groupe progresse de 9 %. La nature des contrats (principalement de longue durée), et la hausse du parc géré compte tenu des contrats signés en 2008 compensent ainsi l'érosion des taux d'utilisation et des taux locatifs générée par la baisse de la demande depuis septembre 2008.

## RAPPEL HISTORIQUE

- 1855 Création de la Compagnie de Touage de la Basse Seine et de l'Oise
- 1898 Création de TOUAX (sous le nom de SGTR, Société de Touage et de Remorquage), société née de la fusion de la Compagnie de Touage de la Basse Seine et de l'Oise et de la Société de Touage et de Remorquage sur la Seine et sur l'Oise : TOUAX possédait alors 14 toueurs et 11 remorqueurs
- 1906 Cotation au Marché Comptant de la Bourse de Paris le 17 mai
- 1946 Augmentation de capital pour financer la restauration du matériel
- 1955 Premiers investissements dans l'activité wagons
- 1973 Lancement de l'activité constructions modulaires
- 1975 Lancement de l'activité conteneurs maritimes
- 1978 Création de l'activité gestion pour compte de tiers
- 1981 Développement international avec la création de TOUAX Corporation aux États-Unis
- 1985 Acquisition de la société de gestion de conteneurs maritimes Gold Container Corporation
- 1999 Admission sur le Second Marché de la Bourse de Paris
- 2001 Création de la filiale TOUAX RAIL Ltd à Dublin pour le développement de l'activité wagons
- 2005 Rachat de 100 % de l'activité de location wagons
- 2006 Centenaire de cotation boursière et plus de 150 ans de distribution de dividende sans discontinuité.
- 2007 Création de la première unité d'assemblage de Modules en France (à Mignières près de Chartres). TOUAX rachète Warex Sro et devient le premier assembleur-loueur de constructions modulaires en République Tchèque.
- 2008 Augmentation de capital pour accompagner le développement  
Intégration des indices SBF 250 et CAC SMALL 90
- 2009 Augmentation de capital pour renforcer la structure financière et saisir des opportunités de développement

Grâce à ses contrats à long terme, **la division Conteneurs Maritimes** résiste au contexte économique difficile (hausse du chiffre d'affaires locatif de 18 %) et maintient un taux d'utilisation élevé.

Dans un marché encore plus compétitif, **la division Constructions Modulaires** fait preuve de résilience grâce à son nouveau statut de producteur/loueur. La crise financière entraîne nos clients à moins acheter et à se tourner d'avantage vers la location ce qui a pour conséquence une baisse des ventes compensée par une hausse du chiffre d'affaires locatif.

La **division Barges Fluviales** a privilégié l'exploitation de ses propres actifs et a diminué son activité d'affrètement pour faire face à la baisse des volumes transportés

Le chiffre d'affaires de **La division Wagons** augmente de 20 % malgré un environnement difficile. Les partenariats engagés avec nos clients en 2008 ont un effet positif aujourd'hui sur le chiffre d'affaires locatif.

## PERSPECTIVES POUR 2009

Compte tenu de sa bonne résilience, le Groupe TOUAX confirme ses objectifs de croissance de son chiffre d'affaires locatif d'un minimum de 5 % par rapport à l'exercice 2008.

# Côté Bourse

## Exercice 30 juin 2009

Code Reuter	TETR.PA
Code ISIN	FR0000033003
Nombre de titres	5 635 728
Cours le 30 juin 2009	19,29
Extrêmes 30 juin 2009	21,20 € 14,45 €
Echanges journaliers moyens 30 juin 2009	5 914
Capitalisation boursière au 30 juin 2009	108,71 M€
Capitaux propres au 31 décembre 2008	122,9 M€
PER au 30 juin 2009	5,13
Dividende global 2008	1,00
Rendement global au 30 juin 2008	5,18%

Données par action	juin-09	juin-08	juin-07	juin-06
(en €)				
Résultat net par action	1,88****	1,86***	1,33**	0,87*
EBITDA par action	9,99	11,49	11,31	9,53
Cours + haut	21,20	40,60	39,20	27,30
Cours + bas	14,45	31,86	22,50	20,00

\* nombre moyen pondéré d'actions ordinaires = 3 860 866

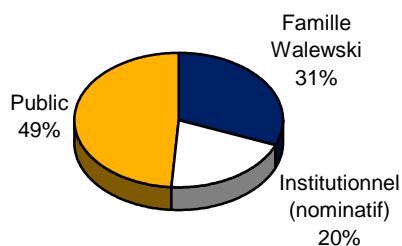
\*\* nombre moyen pondéré d'actions ordinaires = 3 895 968

\*\*\* nombre moyen pondéré d'actions ordinaires : 4 369 008

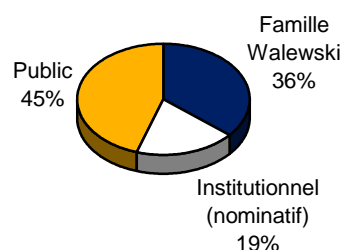
\*\*\*\* nombre moyen pondéré d'actions ordinaires : 4 704 036

## ACTIONNARIAT

### Répartition des actions – 30 juin 2009



### Répartition des droits de vote - 30 juin 2009



## L'agenda du 2e semestre 2009

- **3 septembre 2009**  
Réunion SFAF
- **Semaine du 10 novembre 2008**  
Chiffre d'affaires du 3e trimestre 2009
- **Semaine du 8 février 2010**  
Chiffre d'affaires du 4e trimestre 2009
- **25 mars 2010**  
Résultats 2009

## Vos contacts

**TOUAX**  
E-mail  
Raphaël WALEWSKI

+33 1 46 96 18 00  
[touax@touax.com](mailto:touax@touax.com)  
[rwalewski@touax.com](mailto:rwalewski@touax.com)

**GILBERT DUPONT SDB**  
Analyste Financier  
Denise BOUCHET

+33 1 40 22 41 13  
[denise.bouchet@gilbertdupont.fr](mailto:denise.bouchet@gilbertdupont.fr)

**FORTIS**  
Analyste Financier  
Claire DERAY

+33 1 55 67 72 43  
[claire.deray@fortis.com](mailto:claire.deray@fortis.com)

**ACTIFIN**  
Agence de communication  
Jean-Yves BARBARA

+33 1 56 88 11 11  
[jybarbara@actifin.fr](mailto:jybarbara@actifin.fr)

**SITE INTERNET**

[www.touax.com](http://www.touax.com)