

# INFORMATIONS SEMESTRIELLES

Lettre n° 18  
Juin 2010

## Le message des gérants

La location opérationnelle constitue une solution de financement alternative avantageuse (externalisation, flexibilité des contrats et rapidité de mise à disposition) qui répond aux besoins des clients en sortie de crise.

En juillet 2010, Clarkson a révisé à la hausse ses prévisions de croissance annuelle des échanges conteneurisés à +10,9 % pour 2010. La croissance des volumes transportés en 2010 est très favorable aux propriétaires et loueurs de conteneurs qui connaissent des taux d'utilisation record proche de 98 % associés à des hausses de tarifs significatifs.

Le coût attractif (jusqu'à 50% moins cher que les constructions traditionnelles) et la flexibilité qu'offrent les constructions modulaires sont des atouts reconnus et la progression de l'activité devrait continuer voire s'accélérer compte tenu de la diversification de la clientèle et des zones géographiques, du lancement de nouveaux produits.

La division Barges Fluviales fait face à une réduction du trafic en Europe. Néanmoins, les volumes de transport sont attendus en hausse au second semestre 2010 sur le Danube.

Les trafics de Fret ferroviaire en Europe progressent lentement en 2010 après une baisse d'environ 10 à 20 % selon les secteurs en 2009.

Les bons résultats du premier semestre 2010 confortent nos perspectives. La hausse récente des taux d'utilisation et de certains tarifs locatifs laissent envisager une amélioration de la rentabilité, et un retour à la croissance, avec une accélération prévue en 2011.

Les Gérants

TOUAX est coté à Paris sur NYSE EURONEXT – Euronext Paris Compartiment C. Indice SBF 250 et CAC Small 90 (Code ISIN FR0000033003).

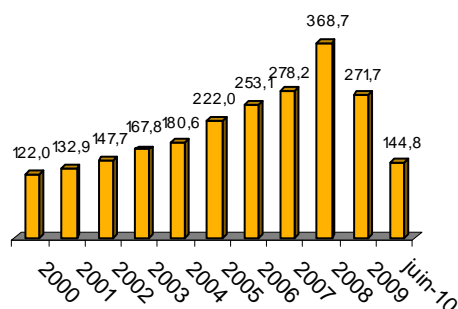
## Marché - Activité

**TOUAX est un Groupe de services aux entreprises, spécialisé dans la location opérationnelle de matériels mobiles et standardisés**, détenus en propre ou exploités pour le compte d'investisseurs. Le Groupe développe son activité dans 4 types de produits :

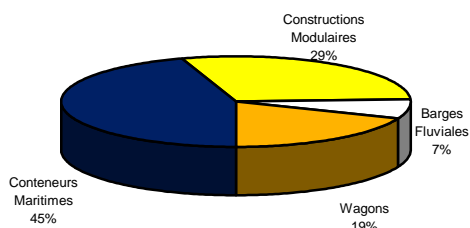
- **les conteneurs maritimes**, 1<sup>er</sup> loueur en Europe continentale, 8<sup>e</sup> mondial,
- **les constructions modulaires**, 2<sup>ème</sup> loueur européen, 4<sup>ème</sup> mondial,
- **les barges fluviales**, leader en Europe (vrac sec),
- **les wagons**, 2<sup>ème</sup> loueur européen de wagons intermodaux.

Le Groupe gère 1,4 milliard d'euros au 30 juin 2010 contre 1,3 milliard d'euros au 31 décembre 2009.

## ÉVOLUTION DU CHIFFRE D'AFFAIRES EN M€



## CHIFFRE D'AFFAIRES PAR ACTIVITÉ juin 2010



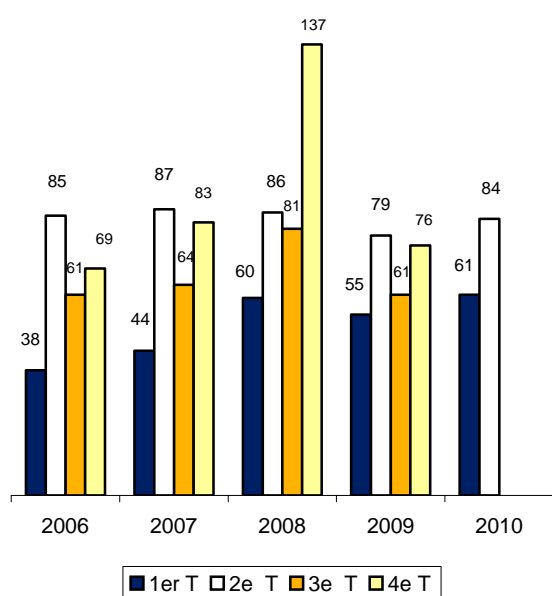
# Données Financières

	30.06.2010	31.12.2009	31.12.2008	31.12.2007	31.12.2006	31.12.2005
(en millions d'euros)	IFRS	IFRS	IFRS	IFRS	IFRS	IFRS
Chiffre d'affaires Total	144,84	271,70	368,70	278,16	253,13	222,00
dont chiffre d'affaires locatif	105,5	206,82	205,50	170,29	150,56	127,97
EBITDA après distribution	25,61	48,98	53,54	34,64	23,67	16,10
résultat d'exploitation après distribution	13,92	28,30	37,45	23,46	15,24	8,63
Résultat courant	7,96	18,4	20,33	14,26	10,64	5,96
Résultat net part du groupe	6,34	14,19	16,84	11,72	7,2	4,1
Effectif	667	665	724	575	348	345
Actifs corporels bruts	417,79	394,74	322,47	250,13	165,22	141,55
Capitaux propres (y compris minoritaires)	135,2	128,95	102,43	68,5	60,47	56,22
Endettement financier net	313,35	301,76	262,1	158,68	85	65,36
Total Bilan	586,55	562,02	501,54	377,93	261,8	206,3

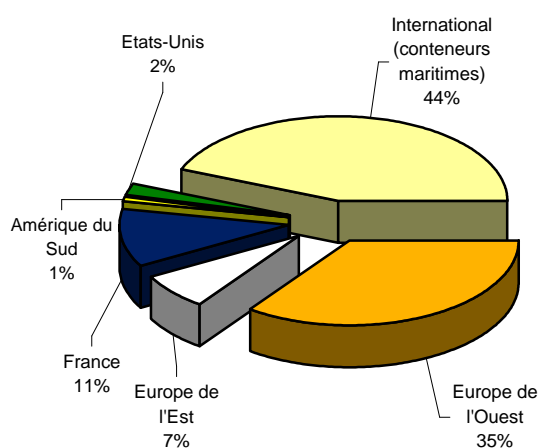
## ÉVOLUTION DES FLOTTES

(en quantité)	En propriété			En gestion			Total		
	juin-10	2009	2008	juin-10	2009	2008	juin-10	2009	2008
Conteneurs Maritimes (Equivalent 20')	43 299	33 327	35 831	443 974	448 492	473 019	487 273	481 819	508 850
Constructions Modulaires (nbre d'unité)	35 494	33 408	27 693	9 040	9 128	9 884	44 534	42 536	37 577
Barges fluviales (cale en tonnes)	370 125	381 430	320 290	63 850	63 734	53 871	433 975	445 164	374 161
Wagons (nbre de plateforme)	2 744	2 873	2 538	4 787	4 658	4 145	7 531	7 531	6 683

## ÉVOLUTION DU CHIFFRE D'AFFAIRES TRIMESTRIEL en M€



## RÉPARTITION GÉOGRAPHIQUE DU CHIFFRE D'AFFAIRES 30 juin 2010



# TOUAX aujourd'hui et demain

## REVENUS PAR NATURE D'ACTIVITÉ

(en milliers d'euros)	juin-10	juin-09 <i>proforma</i>	variation en %
CA locatif et prestations de service	105 527	102 019	3%
Vente de matériels et divers	39 315	33 279	18%
<b>Total</b>	<b>144 842</b>	<b>135 298</b>	<b>7%</b>

## REVENUS PAR SECTEUR D'ACTIVITÉ

(en milliers d'euros)	juin-10	juin-09 <i>proforma</i>	variation en %
Conteneurs maritimes	64 834	45 039	44%
Constructions modulaires	42 418	39 498	7%
Barges fluviales	9 842	18 551	-47%
Wagons et divers	27 748	32 210	-14%
<b>Total</b>	<b>144 842</b>	<b>135 298</b>	<b>7%</b>

Le chiffre d'affaires consolidé du premier semestre 2010 s'élève à 144,8 m€ contre 135,3 m€ pour le premier semestre 2009, soit une augmentation de 7%. Celle-ci est due à une reprise de son activité récurrente de location (+3%) et à une forte reprise des ventes de matériels (+18%). D'une manière générale, TOUAX assiste à une reprise des taux d'utilisation des activités du Groupe, parfois accompagnée d'une hausse des tarifs.

Le résultat net part du Groupe baisse de 2,6 millions d'euros au 30 juin 2010 comparé à celui au 30 juin 2009. Néanmoins le résultat au 30 juin 2009 enregistrait une reprise exceptionnelle de provision de 3,1 millions d'euros suite à la renégociation d'un contrat de location. Sur une base comparable, en retraitant cette reprise, le résultat net part du groupe augmente de 4 % comparé au résultat du 30 juin 2009 retraité.

La division **conteneurs maritimes** a vu son taux d'utilisation augmenter de 6 % pour atteindre 95,5 % à fin juin 2010 accompagné d'une hausse des tarifs moyens de 15 %. La baisse

du chiffre d'affaires locatif s'explique par la baisse de la flotte en gestion suite aux ventes de matériels réalisées au cours de l'année 2009. Selon Clarkson, les perspectives 2010 de croissance annuelle des échanges conteneurisés sont revues en hausse de +10,9%.

La division **constructions modulaires** poursuit son développement avec une progression de son chiffre d'affaires locatif de 11 % liée aux nouveaux investissements en location, à la hausse de son taux d'utilisation et à la revalorisation de ses tarifs. Les ventes de constructions modulaires sont en baisse au premier semestre mais devraient augmenter au second semestre avec des commandes importantes reçues au cours de l'été 2010.

L'activité des **barges fluviales** (hors ventes non récurrentes) augmente principalement avec l'amélioration de l'activité d'affrètement. Une hausse des volumes de transport est attendue sur le Danube au 2<sup>nd</sup> semestre 2010.

Le chiffre d'affaires locatif de la **division wagons** est plus stable avec une hausse de ses taux d'utilisation passant de 77 % à 84 % (USA et Europe) entre le 31 décembre 2009 et le 30 juin 2010. Cette hausse est compensée par le maintien de la pression sur les tarifs locatifs. Les ventes de matériels à des investisseurs ont été moins élevées au 1<sup>er</sup> semestre 2010 comparé au 1<sup>er</sup> semestre 2009. Une reprise est annoncée en 2011.

## PERSPECTIVES 2010

La reprise actuelle des activités constatée par la hausse des taux d'utilisation, des hausses de tarifs et des nouvelles commandes d'achat de matériels laisse envisager une amélioration progressive de la rentabilité du Groupe. La location opérationnelle constitue une solution de financement alternative avantageuse (externalisation, flexibilité des contrats et rapidité de mise à disposition) qui répond aux besoins des clients en sortie de crise.

## RAPPEL HISTORIQUE

1853	Création de la Compagnie de Touage de la Basse Seine et de l'Oise
1898	Création de TOUAX (sous le nom de SGTR, Société de Touage et de Remorquage), société née de la fusion de la Compagnie de Touage de la Basse Seine et de l'Oise et de la Société de Touage et de Remorquage sur la Seine et sur l'Oise : TOUAX possédait alors 14 toueurs et 11 remorqueurs
1906	Cotation au Marché Comptant de la Bourse de Paris le 17 mai
1946	Augmentation de capital pour financer la restauration des matériels détruits pendant la seconde guerre mondiale
1955	Premiers investissements dans l'activité wagons
1973	Lancement de l'activité constructions modulaires
1975	Lancement de l'activité conteneurs maritimes
1978	Création de l'activité gestion pour compte de tiers
1981	Développement international avec la création de TOUAX Corporation aux États-Unis
1985	Acquisition de la société de gestion de conteneurs maritimes Gold Container Corporation
1999	Admission sur le Second Marché de la Bourse de Paris
2001	Création de la filiale TOUAX RAIL Ltd à Dublin pour le développement de l'activité wagons
2005	Rachat de 100 % de l'activité de location wagons
2006	Centenaire de cotation boursière et plus de 150 ans de distribution de dividende sans discontinuité
2007	Création de la première unité d'assemblage de Modules en France (à Mignières près de Chartres). TOUAX rachète Warex Sro et devient le premier assembleur-loueur de constructions modulaires en République Tchèque
2008	Augmentation de capital pour accompagner le développement Intégration des indices SBF 250 et CAC SMALL 90
2009	Augmentation de capital pour renforcer la structure financière et saisir des opportunités de développement

## Exercice 30 juin 2010

Code Reuter	TETR.PA
Code ISIN	FR0000033003
Nombre de titres	5 692 401
Cours le 30 juin 2010	23,40 €
Extrêmes 1er semestre 2010	24,97 € 17,13 €
Echanges journaliers moyens 1er semestre 2010	4 355
Capitalisation boursière au 30 juin 2010	133,20 M€
Capitaux propres au 30 juin 2010	135,20 M€
PER au 30 juin 2010	10,54
Dividende global 1er semestre 2010 par action	1,00 €
Rendement global au 30 juin 2010	4,30%

Données par action (en€)	06.2010	2009	2008	2007
Résultat net par action*	2,22	2,73	3,72	3,01
Cours + haut	24,97	24,94	40,60	41,99
Cours + bas	17,13	14,45	16,63	22,50

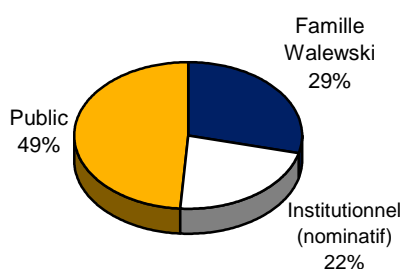
\* 2007 : nombre moyen pondéré d'actions ordinaires : 3 888 828

\* 2008 : nombre moyen pondéré d'actions ordinaires : 4 526 847

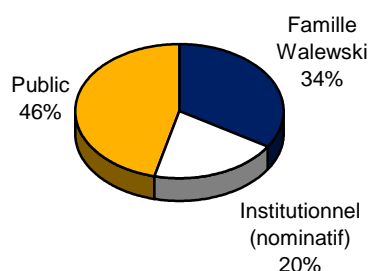
\* 2009 : nombre moyen pondéré d'actions ordinaires : 5 198 689

## ACTIONNARIAT

### Répartition des actions – 30 juin 2010



### Répartition des droits de vote - 30 juin 2010



## L'agenda du 2<sup>ème</sup> semestre 2010

- **2 septembre 2010**  
Réunion SFAF
- **15 novembre 2010**  
Chiffre d'affaires du 3<sup>ème</sup> trimestre 2010
- **15 février 2011**  
Chiffre d'affaires du 4<sup>ème</sup> trimestre 2010
- **25 mars 2011**  
Résultats annuels 2010

## Vos contacts

**TOUAX**  
E-mail  
Raphaël WALEWSKI

+33 1 46 96 18 00  
[touax@touax.com](mailto:touax@touax.com)  
[rwalewski@touax.com](mailto:rwalewski@touax.com)

**GILBERT DUPONT SDB**  
Analyste Financier  
Denise BOUCHET

+33 1 40 22 41 13  
[denise.bouchet@gilbertdupont.fr](mailto:denise.bouchet@gilbertdupont.fr)

**ACTIFIN**  
Agence de communication  
Jean-Yves BARBARA

+33 1 56 88 11 11  
[jybarbara@actifin.fr](mailto:jybarbara@actifin.fr)

**SITE INTERNET**

[www.touax.com](http://www.touax.com)