



INFORMATIONS SEMESTRIELLES

Lettre n°6
Juin 2004

Le message des co-présidents

« Le raffermissement de la croissance économique mondiale observé en 2003 se poursuit en 2004. Le Groupe, résolument tourné à l'international (87 % de son revenu d'exploitation à l'étranger), bénéficie de cette reprise de l'activité mondiale et de l'accélération de la croissance du commerce international.

Par ailleurs, le début de l'année 2004 est marqué par une forte hausse de l'acier, la matière principale des matériels loués par le Groupe. Cette hausse est favorable à la valorisation de nos actifs et à une future appréciation des tarifs locatifs qui sont historiquement corrélés à la valeur des matériels.

L'activité conteneurs maritimes profite de la reprise économique mondiale. Les taux d'utilisation atteignent des niveaux records supérieurs à 95 %. L'activité constructions modulaires souffre temporairement de la faiblesse des investissements industriels. Dans ce contexte, le Groupe a su maintenir un taux d'utilisation moyen de 73 % au premier semestre 2004 comparé à 75 % en 2003. L'activité barges fluviales, grâce à son repositionnement et à une amélioration de la conjoncture, renoue avec les bénéfices après plusieurs années difficiles et malgré la hausse des prix du pétrole. L'activité wagons bénéficie du contexte européen favorable à la libéralisation du fret. Le Groupe a commandé au 1er semestre 2004 450 wagons intermodaux neufs et acheté 300 wagons intermodaux d'occasion.

En conclusion, l'année 2004 présente ainsi une tendance favorable mais néanmoins contrastée selon les activités. Le Groupe reste confiant dans la solidité de son modèle de croissance à long terme fondé sur le savoir-faire de ses équipes, sa diversification, sa qualité de gestion et sa capacité à attirer des investisseurs. Le Groupe prévoit de réaliser un résultat net significativement en hausse par rapport à l'exercice 2003. »

Les Coprésidents

TOUAX est coté sur le Second Marché de la Bourse de Paris (Code ISIN FR0000033003) et fait partie du segment qualité Next Prime d'EURONEXT.

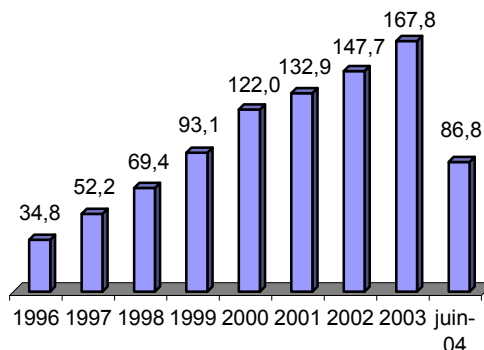
Marché - Activité

Le groupe TOUAX est un loueur opérationnel qui loue et vend des matériels mobiles standardisés, détenus en propre ou exploités pour le compte d'investisseurs. Le Groupe développe son activité dans 4 types de produits :

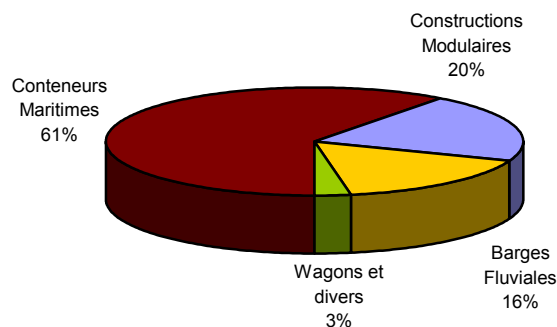
- les conteneurs maritimes, 2nd loueur en Europe continentale, 10^{ème} mondial,
- les constructions modulaires, 3^{ème} loueur européen, 4^{ème} mondial,
- les barges fluviales, leader en Europe (vrac sec),
- les wagons, 2nd loueur européen de wagons intermodaux

Le groupe, au 30 juin 2004 gère 544 millions d'euros de matériels.

ÉVOLUTION DU CHIFFRE D'AFFAIRES EN M€



CHIFFRE D'AFFAIRES PAR ACTIVITÉ juin 2004



Données Financières

CHIFFRES CLES

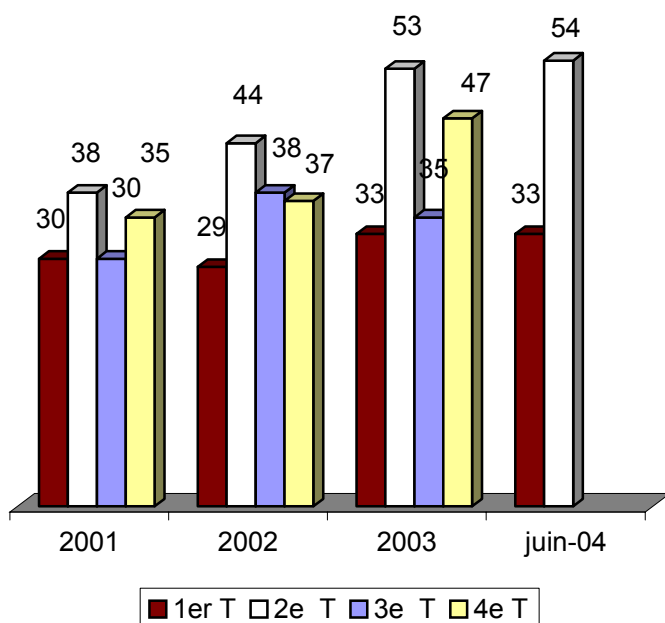
	30.06.2004	30.06.2003	31.12.2003	31.12.2002	31.12.2001 pro forma (1)
<i>(en millions d'euros)</i>					
Chiffre d'affaires	86,8	86,00	167,70	147,68	132,89
EBITDA	24,78	22,56	43,08	47,77	45,22
Résultat d'exploitation	21,1	18,60	34,99	38,01	36,06
Revenus locatifs dus aux investisseurs	-16,51	-15,2	-30,88	-27,57	-25,83
Résultat courant	2,25	1,8	1,07	5,43	5,60
Résultat net part du groupe	1,79	1,12	2,57	2,52	2,92
Effectif	286	279	277	299	343
Capitaux propres (y compris minoritaires)	48,6	48,83	46,76	52,18	58,68
Endettement financier net	48,79	55,57	52,24	64,40	94,92
Total Bilan	173,55	186,73	171,63	186,44	276,15

(1) les opérations courantes de cession de matériels immobilisés sont incluses dans l'EBITDA à compter de l'exercice 2002.

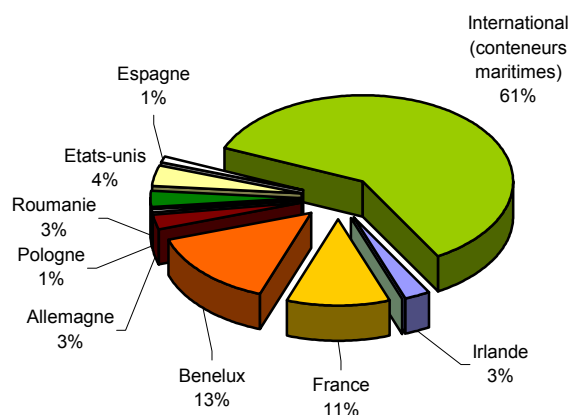
EVOLUTION DES FLOTTES

(en quantité)	En propriété			En gestion			Total		
	juin-04	2003	2002	juin-04	2003	2002	juin-04	2003	2002
Conteneurs Maritimes (Equivalent 20')	19 452	21 704	13 299	200 511	177 961	153 098	219 963	199 665	166 397
Constructions Modulaires	9 510	9 941	10 546	9 915	9 502	8 518	19 425	19 443	19 064
Barges fluviales (cale en tonnes)	178 525	197 925	204 105	246 885	264 985	261 385	425 410	462 910	465 490
Wagons	232	253	249	1 482	1 483	818	1 714	1 736	1 067

ÉVOLUTION DU CHIFFRE D'AFFAIRES TRIMESTRIEL en M€



RÉPARTITION GÉOGRAPHIQUE DU CHIFFRE D'AFFAIRES juin 2004



TOUAX aujourd'hui et demain

REVENUS PAR NATURE D'ACTIVITE

	juin-04	juin-03	2003	variation
<i>(en milliers d'euros)</i>				En %
CA locatif	51 494	54 029	106 966	-5%
Vente de matériels	34 531	31 242	59 125	11%
Commissions	40	38	219	5%
Revenus de Pool	742	687	1 460	8%
Total	86 807	85 996	167 770	1%

REVENUS PAR SECTEUR D'ACTIVITE

	juin-04	juin-03	2003	variation
<i>(en milliers d'euros)</i>				En %
Conteneurs maritimes	52 459	48 027	90 127	9%
Constructions modulaires	17 790	19 712	40 350	-10%
Barges fluviales	14 179	15 792	30 248	-10%
Wagons et divers	2 379	2 465	7 045	-3%
Total	86 807	85 996	167 770	1%

Le chiffre d'affaires au 30 juin 2004 (86,8 m€) est en légère hausse comparé au 30 juin 2003 (86 m€).

L'activité **conteneurs maritimes** présente une augmentation de 9 % correspondant à la croissance du chiffre d'affaires locatif (+4%) et la hausse des ventes (13,5 %).

RAPPEL HISTORIQUE

1855	Création de la compagnie de Touage de la Basse Seine et de l'Oise
1898	Création de TOUAX, société de touage née de la fusion de la compagnie de Touage de la Basse Seine et de l'Oise et de la Société de touage et de remorquage de l'Oise : TOUAX possédait alors 14 toueurs et 31 remorqueurs.
1906	Cotation au Marché Comptant de la Bourse de Paris
1926	Acquisitions significatives et prises de participation minoritaire dans de nombreuses sociétés (Compagnie fluviale du midi sur la Garonne, Société de Traction de la Meuse et de la Marne)
1946	Augmentation de capital pour financer la restauration du matériel
1954	Premiers investissements dans l'activité wagons
1973	Lancement de l'activité constructions modulaires
1974	Développement de l'activité conteneurs
1981	Développement international avec la création de TOUAX Corporation aux États-Unis d'Amérique
1985	Acquisition de la société de conteneurs Gold Container Corporation
1995	Démarrage du financement par titrisation et décision d'augmenter les programmes de gestion de matériels pour investisseurs.
1999	Admission sur le Second Marché de la Bourse de Paris
2001	Création de la filiale TOUAX RAIL Ltd à Dublin pour le développement de l'activité wagons
2002	Intégration du segment NextPrime d'EURONEXT

L'activité **constructions modulaires** enregistre globalement une baisse de 10 %. L'activité locative est en retrait de 9 % notamment au France et Pays Bas.

Les ventes de matériel diminuent de 13 % malgré une forte progression du chiffre d'affaires liés aux négoce aux États-Unis et en Pologne.

L'activité **barges fluviales** est en recul par rapport au premier semestre 2003 (-10 %). À périmètre constant le chiffre d'affaires progresse de 12 %.

Le chiffre d'affaires généré par la location, le transport et le stockage diminue globalement de 11 %, notamment en France (-13 %) alors qu'il est en plein essor en Roumanie (+45%).

L'activité **wagons** connaît une légère baisse comparée au premier semestre 2003 (-3 %).

PERSPECTIVES POUR 2004

Le Groupe prévoit un résultat net en hausse significative comparé à l'exercice 2003.

Côté Bourse

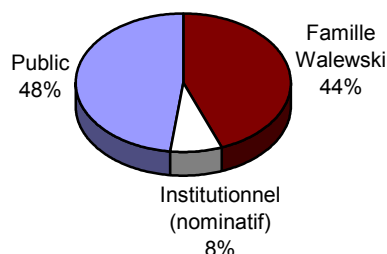
1^{er} Semestre 2004

Code Reuter	TETR.PA
Code ISIN	FR0000033003
	2 838 137 actions au nominal de 8 €
Nombre de titres	
Cours le 30.06.2004	17
Extrêmes 1er semestre 2004	19,80 € / 14,55 €
Echanges journaliers moyens 1er semestre 2004	911
Capitalisation boursière au 30.06.2004	48,25 M€
Capitaux propres au 30.06.2004	48,60 M€
Capitaux propres au 31.12.2003	46,76 M€
PER 2003	16,43
Dividende global 2003	0,9
Rendement global au 31.12.2003	6,02%

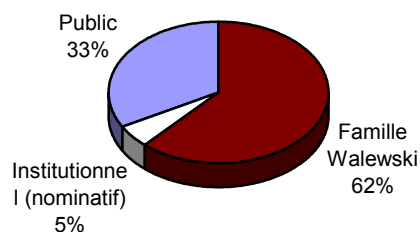
Données par action (en €)	juin-04	2003	2002	2001 pro forma
Résultat net par action	0,63	0,91	0,89	1,03
EBITDA par action	8,73	15,18	16,83	15,85
Cours + haut	19,80	16,75	19,5	27,4
Cours + bas	14,55	9,8	11	14,8

ACTIONNARIAT

(Répartition des actions au 30 juin 2004)



(Répartition des droits de vote au 30 juin 2004)



L'agenda du 1^{er} semestre 2004

- **30 septembre 2004**
Réunion SFAF
- **Semaine du 8 novembre 2004**
Chiffre d'affaires du 3^{ème} trimestre 2004
- **Semaine du 7 février 2004**
Chiffre d'affaires du 4^{ème} trimestre 2004

Vos contacts

TOUAX

E-mail
Raphaël WALEWSKI

01 46 96 18 00
touax@touax.com
rwalewski@touax.com

AUREL LEVEN SECURITIES

Spécialiste de la valeur
Tristan d'ABOVILLE

01 53 89 53 81
tdaboville@aurel-leven.com

ACTUS

Nicole ROFFÉ

01 53 67 36 74
nroffe@actus.fr

SITE INTERNET

www.touax.com