



INFORMATIONS SEMESTRIELLES

Lettre n°7
2004

Le message des co-présidents

« L'économie mondiale a connu une forte accélération en 2004 avec un taux de croissance de 4,5 % et un volume du commerce mondial estimé à 8,5 % par l'Organisation du Commerce International (comparé respectivement à 3,7 % et 4,5 % en 2003). Le Groupe, résolument tourné à l'international (89 % de son chiffre d'affaires est réalisé à l'étranger), bénéficie de cet accroissement de l'activité.

L'activité conteneurs maritimes profite de cette croissance. Les taux d'utilisation atteignent des niveaux record proches de 95 %.

L'activité constructions modulaires a souffert temporairement de la faiblesse des investissements industriels tout particulièrement en France où les tarifs locatifs moyens ont enregistré une baisse de 12 %.

L'activité barges fluviales renoue avec les bénéfices après plusieurs années difficiles et malgré la hausse des prix du pétrole.

L'activité wagons bénéficie de la libéralisation du transport ferroviaire en Europe.

Les perspectives de l'année 2005 restent bonnes mais néanmoins contrastées selon les métiers. Le Groupe reste cependant confiant dans la solidité de son modèle de croissance à long terme fondé sur le savoir-faire de ses équipes, sa diversification, sa qualité de gestion et sa capacité à attirer des investisseurs. TOUAX prévoit de réaliser une hausse de son chiffre d'affaires de 5 % et un résultat net en ligne par rapport à l'exercice 2004. »

Les Coprésidents

TOUAX est coté à la bourse de Paris (Eurolist compartiment C - Code ISIN FR0000033003) et fait partie du segment qualité Next Prime d'EURONEXT.

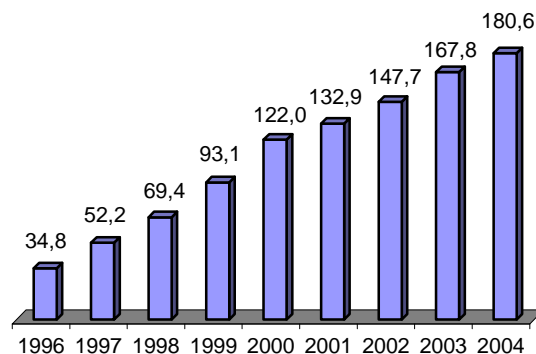
Marché - Activité

Le groupe TOUAX est un loueur opérationnel qui achète, loue et vend des matériels mobiles standardisés, détenus en propre ou exploités pour le compte d'investisseurs. Le Groupe développe son activité dans 4 types de produits :

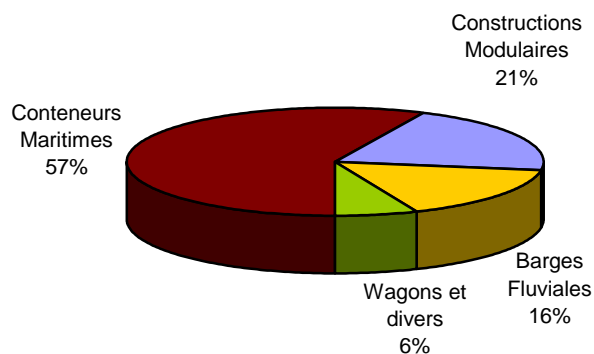
- les conteneurs maritimes, 2nd loueur en Europe continentale, 10^{ème} mondial,
- les constructions modulaires, 3^{ème} loueur européen, 4^{ème} mondial,
- les barges fluviales, leader en Europe (vrac sec),
- les wagons, 2nd loueur européen de wagons intermodaux

Le groupe gère 541 millions d'euros de matériels en 2004.

ÉVOLUTION DU CHIFFRE D'AFFAIRES EN M€



CHIFFRE D'AFFAIRES PAR ACTIVITÉ 2004



Données Financières

CHIFFRES CLES

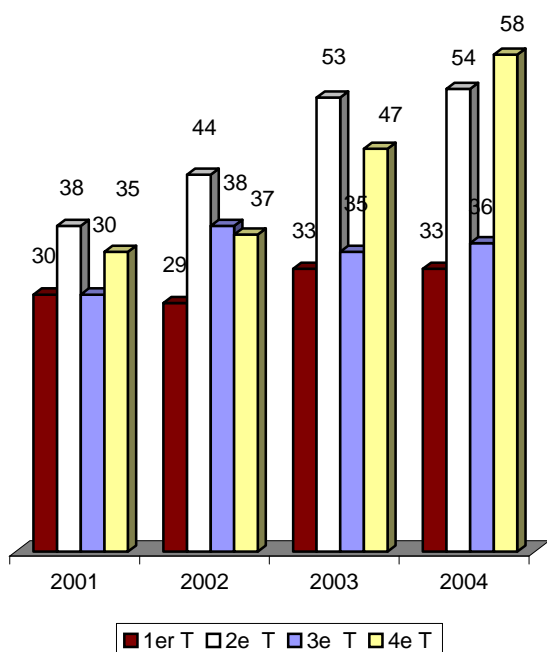
	31.12.2004	31.12.2003	31.12.2002	31.12.2001 pro forma (1)	31.12.2000 pro forma (1)
<i>(en millions d'euros)</i>					
Chiffre d'affaires	180,58	167,70	147,68	132,89	121,97
EBITDA	51,49	43,08	47,77	45,22	37,14
Résultat d'exploitation	45,25	34,99	38,01	36,06	29,69
Revenus locatifs dus aux investisseurs	-36,86	-30,88	-27,57	-25,83	-26,1
Résultat courant	4,68	1,07	5,43	5,60	-2,16
Résultat net part du groupe	3,22	2,57	2,52	2,92	2,02
Effectif	308	277	299	343	303
Capitaux propres (y compris minoritaires)	46,48	46,76	52,18	58,68	56,12
Endettement financier net	40,48	52,24	64,40	94,92	92,29
Total Bilan	184,22	171,63	186,44	276,15	220,76

(1) les opérations courantes de cession de matériels immobilisés sont incluses dans l'EBITDA à compter de l'exercice 2002.

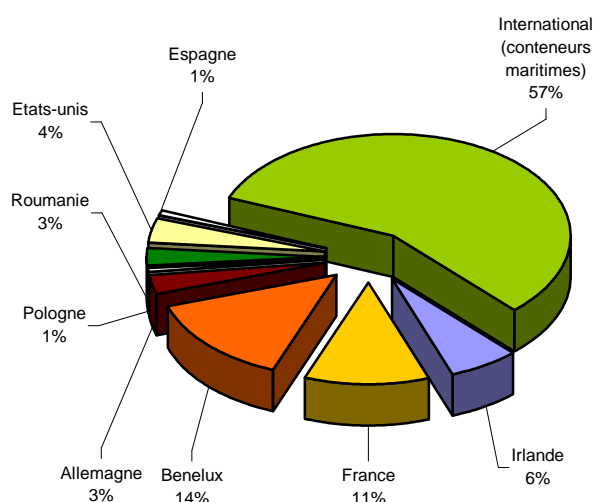
EVOLUTION DES FLOTTES

(en quantité)	En propriété			En gestion			Total		
	2004	2003	2002	2004	2003	2002	2004	2003	2002
Conteneurs Maritimes (Equivalent 20')	24 899	21 704	13 299	211 361	177 961	153 098	236 260	199 665	166 397
Constructions Modulaires	7 850	9 941	10 546	11 869	9 502	8 518	19 719	19 443	19 064
Barges fluviales (cale en tonnes)	170 476	197 925	204 105	224 348	264 985	261 385	394 824	462 910	465 490
Wagons	463	253	249	2 205	1 483	818	2 668	1 736	1 067

ÉVOLUTION DU CHIFFRE D'AFFAIRES TRIMESTRIEL en M€



RÉPARTITION GÉOGRAPHIQUE DU CHIFFRE D'AFFAIRES 2004



TOUAX aujourd'hui et demain

REVENUS PAR NATURE D'ACTIVITE

	2004	2003	variation
<i>(en milliers d'euros)</i>			En %
CA locatif	108 396	106 966	1%
Vente de matériels	70 227	59 125	19%
Commissions	89	219	-59%
Revenus de Pool	1871	1 460	28%
Total	180 583	167 770	8%

REVENUS PAR SECTEUR D'ACTIVITE

	2004	2003	variation
<i>(en milliers d'euros)</i>			En %
Conteneurs maritimes	102 866	90 127	14%
Constructions modulaires	37 103	40 350	-8%
Barges fluviales	29 119	30 248	-4%
Wagons et divers	11 495	7 045	63%
Total	180 583	167 770	8%

Le chiffre d'affaires au 31 décembre 2004 (180,6 M€) présente une hausse de 8% comparé au 31 décembre 2003 (167,8 M€).

L'activité **conteneurs maritimes** présente une augmentation de 14 % générée principalement par les ventes de conteneurs à des investisseurs dans le cadre de nouveaux programmes de gestion

L'activité **constructions modulaires** enregistre globalement une baisse de 8 % suite à une baisse des tarifs locatifs.

L'activité **barges fluviales** est en recul par rapport à 2003 (-4 %). À périmètre constant le chiffre d'affaires progresse de 14 %. L'activité amorce son redéploiement

L'activité **wagons** connaît une hausse significative comparée à 2003 (+63 %). L'activité a bénéficié de la signature de plusieurs contrats de gestion en fin d'année 2004 et a vu sa flotte progresser significativement.

PERSPECTIVES POUR 2005

Le Groupe prévoit une progression de son chiffre d'affaires de 5% et un résultat net en ligne avec l'exercice 2004.

RAPPEL HISTORIQUE

1855	Création de la compagnie de Touage de la Basse Seine et de l'Oise
1898	Création de TOUAX, société de touage née de la fusion de la compagnie de Touage de la Basse Seine et de l'Oise et de la Société de touage et de remorquage de l'Oise : TOUAX possédait alors 14 toueurs et 31 remorqueurs.
1906	Cotation au Marché Comptant de la Bourse de Paris
1926	Acquisitions significatives et prises de participation minoritaire dans de nombreuses sociétés (Compagnie fluviale du midi sur la Garonne, Société de Traction de la Meuse et de la Marne)
1946	Augmentation de capital pour financer la restauration du matériel
1954	Premiers investissements dans l'activité wagons
1973	Lancement de l'activité constructions modulaires
1974	Développement de l'activité conteneurs
1981	Développement international avec la création de TOUAX Corporation aux États-Unis d'Amérique
1985	Acquisition de la société de conteneurs Gold Container Corporation
1995	Démarrage du financement par titrisation et décision d'augmenter les programmes de gestion de matériels pour investisseurs.
1999	Admission sur le Second Marché de la Bourse de Paris
2001	Création de la filiale TOUAX RAIL Ltd à Dublin pour le développement de l'activité wagons
2002	Intégration du segment NextPrime d'EURONEXT

Côté Bourse

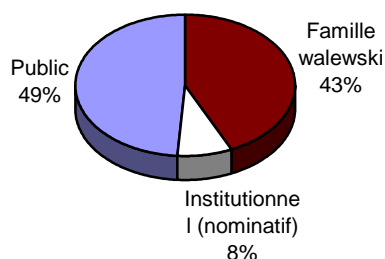
Exercice 2004

Code Reuter	TETR.PA
Code ISIN	FR0000033003
	2 838 137 actions au nominal de 8 €
Nombre de titres	
Cours le 31.12.2004	20,6
Extrêmes 2004	21,20 € /14,55 €
Echanges journaliers moyens 2004	1038
Capitalisation boursière 2004	58,47 M€
Capitaux propres au 31.12.2004	46,48 M€
Capitaux propres au 31.12.2003	46,76 M€
PER 2004	18,23
Dividende global 2004	0,6
Rendement global au 31.12.2004	2,91%

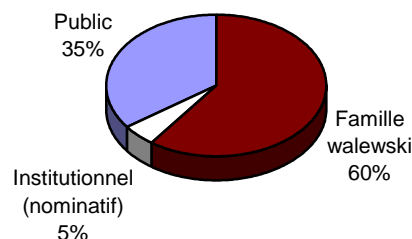
Données par action (en €)	2004	2003	2002	2001 pro forma
Résultat net par action	1,13	0,91	0,89	1,03
EBITDA par action	18,14	15,18	16,83	15,85
Cours + haut	21,20	16,75	19,5	27,4
Cours + bas	14,55	9,8	11	14,8

ACTIONNARIAT

Répartition des actions - 31 décembre 2004



Répartition des droits de vote - 31 décembre 2004



L'agenda du 1^{er} semestre 2005

- **29 mars 2005**
Réunion SFAF
- **Semaine du 9 mai 2005**
Chiffre d'affaires du 1^{er} trimestre 2005
- **28 juin 2005**
Assemblée générale ordinaire

Vos contacts

TOUAX

E-mail
Raphaël WALEWSKI

01 46 96 18 00
touax@touax.com
rwalewski@touax.com

AUREL LEVEN SECURITIES

Spécialiste de la valeur
Antoine JOLY

01 53 89 73 61
ajoly@aurel-leven.com

ACTUS

Nicole ROFFÉ

01 53 67 36 74
nroffe@actus.fr

SITE INTERNET

www.touax.com