



# INFORMATIONS SEMESTRIELLES

## Lettre n° 11 2006

### Le message des gérants

« Le Groupe Touax poursuit sa croissance dans ses activités de location opérationnelle de conteneurs maritimes, de constructions modulaires, de barges fluviales et de wagons de fret, soutenue par une tendance à l'externalisation chez ses clients.

Le Groupe résolument tourné à l'international (89 % de son chiffre d'affaires est réalisé à l'étranger), bénéficie de la performance de l'économie mondiale (hausse de +3,8 % en 2006) et de la croissance continue du commerce international en volume (+10 % en 2006 – source ONU). Le résultat net part du Groupe progresse de 76 % en 2006.

L'activité Conteneurs Maritimes continue de profiter de la progression des échanges mondiaux. Le chiffre d'affaires locatif augmente de 14 %. Le total géré de la flotte de conteneurs maritimes s'élève à 367 050 EVP (unité physique de conteneurs en Équivalent Vingt Pieds).

L'activité Constructions Modulaires progresse avec de nouveaux investissements en Europe et aux États-Unis (hausse de la flotte de 11 %).

L'activité Barges Fluviales a profité d'une activité soutenue sur le Mississippi.

La libéralisation du fret ferroviaire en Europe permet à l'activité de location de wagons d'accélérer sa croissance avec de nouveaux investissements. Le Groupe a investi massivement en 2006 et signé de nouveaux contrats de gestion portant la flotte gérée à 4 191 wagons au 31 décembre 2006 comparé aux 3 091 wagons du 31 décembre 2005 (+36 %).

Les perspectives de l'année 2007 présentent une conjoncture mondiale favorable à nos activités. Au premier trimestre de cette année, le Groupe a réalisé une émission obligataire avec bons de souscription d'actions remboursables pour un montant brut de 40,4 millions d'euros. Cette émission participera au financement de la croissance du Groupe et des nouveaux investissements en propre prévus en 2007. Ces investissements auront un effet relatif avec un résultat net attendu en hausse en 2007.»

Les Gérants

TOUAX est coté à la Bourse de Paris (Eurolist compartiment C - Code ISIN FR0000033003) et fait partie du segment qualité Next Prime d'EURONEXT.

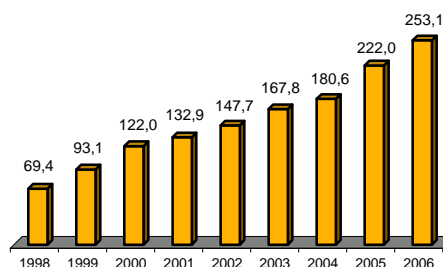
## Marché - Activité

Le groupe TOUAX est un loueur opérationnel qui achète, loue et vend des matériels mobiles standardisés, détenus en propre ou exploités pour le compte d'investisseurs. Le Groupe développe son activité dans 4 types de produits :

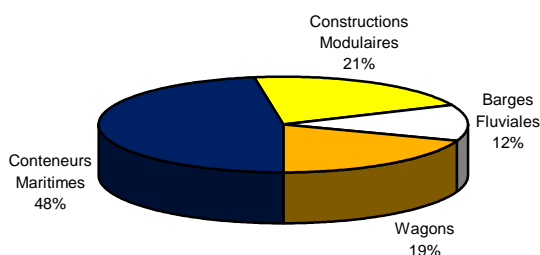
- les conteneurs maritimes, 2<sup>e</sup> loueur en Europe continentale, 10<sup>e</sup> mondial,
- les constructions modulaires, 3<sup>e</sup> loueur européen, 6<sup>e</sup> mondial,
- les barges fluviales, leader en Europe (vrac sec),
- les wagons, 2<sup>e</sup> loueur européen de wagons intermodaux

Le groupe gère 791 millions d'euros en 2006 contre 687 millions d'euros en 2005.

## ÉVOLUTION DU CHIFFRE D'AFFAIRES EN M€



## CHIFFRE D'AFFAIRES PAR ACTIVITÉ 2006



# Données Financières

## CHIFFRES CLÉS

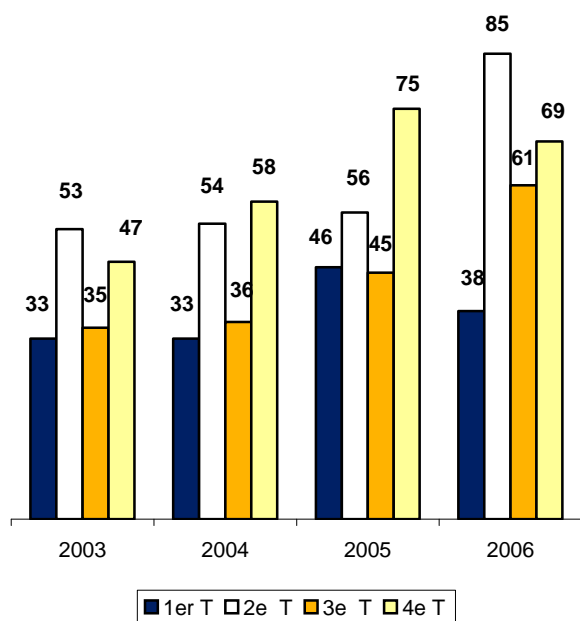
	31.12.2006	31.12.2005	31.12.2004	31.12.2003	31.12.2002	31.12.2001
(en millions d'euros)	IFRS	IFRS	IFRS	CRC- 99-02	CRC- 99-02	pro forma (1)
Chiffre d'affaires	253.13	222.00	180.58	167.70	147.68	132.89
EBITDA	78.36	62.83	49.5	43.08	47.77	45.22
Résultat d'exploitation	69.93	55.30	43.7	34.99	38.01	36.06
Revenus locatifs dus aux investisseurs	-54.69	-46.68	-36.86	-30.88	-27.57	-25.83
Résultat courant	10.64	5.96	3.1	1.07	5.43	5.60
Résultat net part du groupe	7.2	4.1	3.2	2.57	2.52	2.92
Effectif	348	345	308	277	299	343
Capitaux propres (y compris minoritaires)	60.47	56.22	34	46.76	52.18	58.68
Endettement financier net	85	65.36	40.5	52.24	64.40	94.92
Total Bilan	261.8	206.3	179.6	171.63	186.44	276.15

(1) les opérations courantes de cession de matériels immobilisés sont incluses dans l'EBITDA à compter de l'exercice 2002.

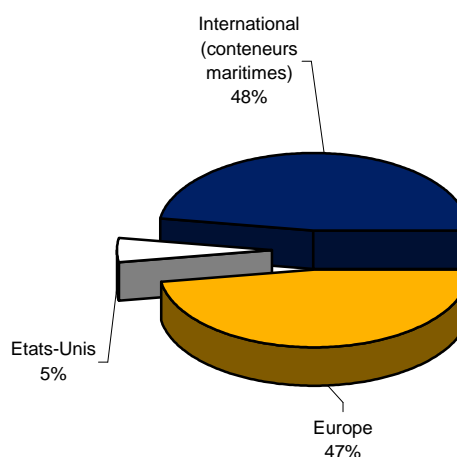
## ÉVOLUTION DES FLOTTES

(en quantité)	En propriété				En gestion				Total		
	2006	2005	2004	2003	2006	2005	2004	2003	2006	2004	2003
Conteneurs Maritimes (Equivalent 20')	<b>34,367</b>	32,722	33,189	21,704	<b>332,683</b>	256,182	222,520	177,961	<b>367,050</b>	255,709	199,665
Constructions Modulaires (nbre d'unité)	<b>13,075</b>	9,475	7,850	9,941	<b>11,239</b>	12,345	11,869	9,502	<b>24,314</b>	19,719	19,443
Barges fluviales (cale en tonnes)	<b>279,222</b>	281,482	170,476	197,925	<b>58,897</b>	97,981	224,348	264,985	<b>338,119</b>	394,824	462,910
Wagons (nbre de plateforme)	<b>942</b>	581	463	253	<b>3,249</b>	2,510	2,205	1,483	<b>4,191</b>	2,668	1,736

## ÉVOLUTION DU CHIFFRE D'AFFAIRES TRIMESTRIEL en M€



## RÉPARTITION GÉOGRAPHIQUE DU CHIFFRE D'AFFAIRES 2006



# TOUAX aujourd'hui et demain

## REVENUS PAR NATURE D'ACTIVITÉ

	2006	2005	variation	2004
<i>(en milliers d'euros)</i>			en %	
CA locatif et prestations de service	150,561	127,968	18%	110,267
Vente de matériels	102,143	93,926	9%	70,227
Autres	428	98	337%	89
<b>Total</b>	<b>253,132</b>	<b>221,992</b>	<b>14%</b>	<b>180,583</b>

## REVENUS PAR SECTEUR D'ACTIVITÉ

	2006	2005	variation	2004
<i>(en milliers d'euros)</i>			en %	
Conteneurs maritimes	120,271	114,933	5%	102,909
Constructions modulaires	52,981	45,278	17%	37,114
Barges fluviales	30,703	31,032	-1%	29,119
Wagons et divers	49,192	30,759	60%	11,379
Divers et éliminations	-15	-10	50%	62
<b>Total</b>	<b>253,132</b>	<b>221,992</b>	<b>14%</b>	<b>180,583</b>

Le chiffre d'affaires au 31 décembre 2006 (253,1 m€) présente une hausse de 14 % comparé au 31 décembre 2005 (222,0 m€).

L'activité **conteneurs maritimes** progresse de 5 % dans un marché porteur. Cette progression correspond à l'augmentation du chiffre d'affaires locatif (+14 %) et à celle du parc.

L'activité **constructions modulaires** augmente de 17 % sur l'année, générée par une hausse des ventes de matériels 18 % et une progression des revenus locatifs de 17 %.

L'activité **barges fluviales** est en légère baisse par rapport à 2005 (-1 %) suite à la cession d'une activité non stratégique.

L'activité **wagons** augmente de 60 % comparée à 2005. Cette hausse s'explique en partie par le rachat de la totalité de l'activité. Le chiffre d'affaires locatif augmente de 145 % corrélativement à la hausse du parc.

## PERSPECTIVES POUR 2007

L'année 2007 présente une conjoncture mondiale favorable qui devrait bénéficier à toutes les activités du Groupe.

## RAPPEL HISTORIQUE

- 1855 Création de la Compagnie de Touage de la Basse Seine et de l'Oise (TBSO)
- 1898 Création de TOUAX (sous le nom de SGTR, société de touage et de remorquage), société née de la fusion de la Compagnie de Touage de la Basse Seine et de l'Oise (TBSO) et de la Société de Touage et de Remorquage sur la Seine et sur l'Oise (TRSO) : TOUAX possédait alors 14 toueurs et 11 remorqueurs
- 1906 Cotation au Marché Comptant de la Bourse de Paris le 17 mai
- 1931 Fin de la concession du touage
- 1946 Augmentation de capital pour financer la restauration du matériel
- 1955 Premiers investissements dans l'activité wagons
- 1973 Lancement de l'activité constructions modulaires
- 1975 Lancement de l'activité conteneurs maritimes
- 1978 Création de l'activité gestion pour compte de tiers
- 1981 Développement international avec la création de TOUAX Corporation aux États-Unis d'Amérique
- 1985 Acquisition de la société de gestion de conteneurs maritimes Gold Container Corporation
- 1994 Adoption de la dénomination : TOUAX
- 1999 Admission sur le Second Marché de la Bourse de Paris
- 2001 Création de la filiale TOUAX RAIL Ltd à Dublin pour le développement de l'activité wagons
- 2002 Intégration du segment NextPrime d'EURONEXT
- 2005 Rachat de 100 % de l'activité wagons
- 2006 Centenaire de cotation boursière et plus de 150 ans de distribution de dividende sans discontinuité.

# Côté Bourse

## Exercice 2006

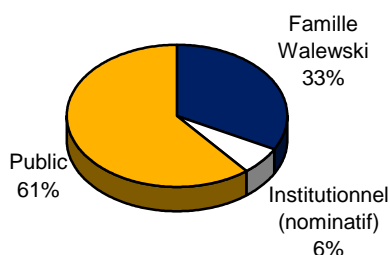
Code Reuter	TETR.PA
Code ISIN	FR0000033003
Nombre de titres	3,885,519
Cours le 31.12.2006	25.1
Extrêmes 2006	27,30 € 20 €
Echanges journaliers moyens 2006	5,578
Capitalisation boursière 2006	97,52 M€
Capitaux propres au 31.12.2006	60,47 M€
Capitaux propres au 31.12.2005	56,22 M€
PER 2006	13.49
Dividende global 2006	0.75
Rendement global au 31.12.2006	3.00%

Données par action (en €)	2006	2005	2004	2003
Résultat net par action	1,86 *	1.40	1.12	0.91
EBITDA par action	20.16	16.69	17.44	15.18
Cours + haut	27.30	23.72	21.20	16.75
Cours + bas	20	19.25	14.55	9.8

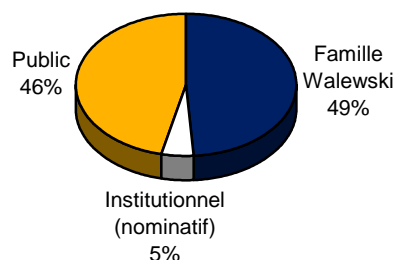
\* nombre moyen pondéré d'actions ordinaires = 3 873 294

## ACTIONNARIAT

### Répartition des actions - 31 décembre 2006



### Répartition des droits de vote - 31 décembre 2006



## L'agenda du 1<sup>er</sup> semestre 2007

- **15 mai 2007**  
Annonce du CA 1<sup>er</sup> trimestre 2007
- **1<sup>er</sup> juin 2007**  
Assemblée Générale

## Vos contacts

**TOUAX**  
E-mail  
Raphaël WALEWSKI

+33 1 46 96 18 00  
[touax@touax.com](mailto:touax@touax.com)  
[rwalewski@touax.com](mailto:rwalewski@touax.com)

**GILBERT DUPONT SDB**  
Spécialiste de la valeur  
Denise BOUCHET

+33 1 40 22 41 13  
[denise.bouchet@gilbertdupont.fr](mailto:denise.bouchet@gilbertdupont.fr)

**ACTUS**  
Sébastien BERRET

+33 1 53 67 36 74  
[sberret@actus.fr](mailto:sberret@actus.fr)

**SITE INTERNET** [www.touax.com](http://www.touax.com)