



INFORMATIONS SEMESTRIELLES

Lettre N°2
JUN 2002

Le message des co-présidents

« Malgré une conjoncture mondiale plus difficile, la diversification du Groupe permet de tenir les objectifs de croissance des activités.

La flotte de conteneurs maritimes continue de bénéficier d'une relative stabilité de ses revenus locatifs grâce aux contrats de longue durée. Le taux d'utilisation s'améliore sensiblement depuis mars 2002.

La location et la vente de constructions modulaires offrent aux industries et aux collectivités territoriales une flexibilité dans l'agencement de leur espace de travail, une mise à disposition rapide et un coût attractif. TOUAX continue de réaliser de nombreuses salles de classe, cliniques, bureaux, pour une multitude de clients en Europe et aux Etats-Unis.

La location de barges fluviales bénéficie toujours d'un intérêt économique et écologique auprès des principaux clients industriels. Le Groupe poursuit son effort de recentrage sur la location.

La location de wagons de marchandises en Europe est portée par un contexte économique encore favorable provenant de la déréglementation des opérateurs ferroviaires européens et du besoin de renouvellement d'un parc ancien.

L'année 2002 se révèle relativement favorable aux métiers de location de matériels qui apportent la flexibilité et les solutions d'externalisation actuellement recherchées par les clients.

Les services de TOUAX répondent à cette attente, pleinement justifiée économiquement et qui permettra au Groupe de continuer son développement international ».

Les Co-présidents

Marché - Activité

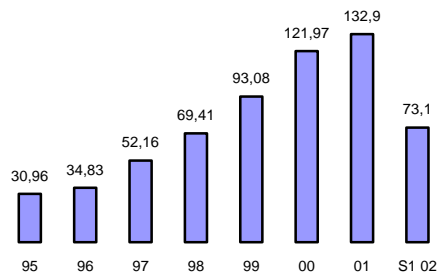
Le groupe TOUAX est un loueur opérationnel qui achète, loue et revend des biens mobiles standardisés, détenus en propre ou exploités pour le compte de tiers. Le Groupe développe son activité dans 4 types de produits :

- les conteneurs maritimes , 1^{er} loueur en Europe continentale, 10^{ème} mondial.
- les constructions modulaires, 3^{ème} loueur européen, 4^{ème} mondial
- les barges fluviales, leader en Europe (vrac sec).
- les wagons.

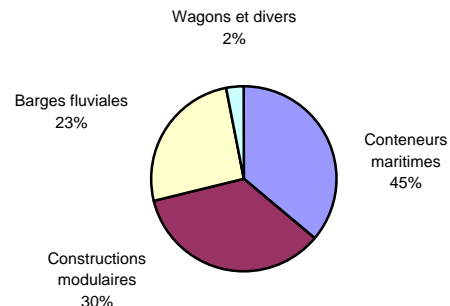
Le groupe, au 30 juin 2002, gère 486 millions d'euros de matériels pour son propre compte et pour celui d'investisseurs institutionnels.

EVOLUTION DU CHIFFRE D'AFFAIRES EN M€

(1995 à 2000 non retraités, 2001 proforma)



CHIFFRE D'AFFAIRES PAR ACTIVITE AU 30 JUIN 2002



Données Financières

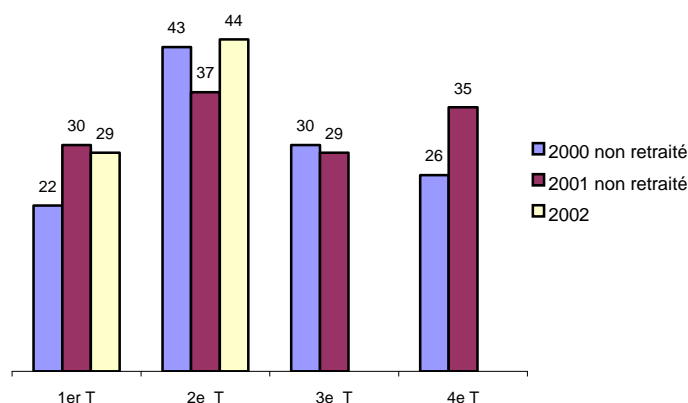
CHIFFRES CLES

<i>(en millions d'euros)</i>	31.12.1998	31.12.1999	31.12.2000	31.12.2001	30.06.2001	30.06.2002
	non retraité	non retraité	non retraité	proforma	proforma	
Chiffre d'affaires	69,41	93,09	121,97	132,89	67,89	73,18
EBITDA	21,46	31,37	38,03	44,97	24,01	22,85
Résultat d'exploitation	18,85	27,01	30,56	35,81	18,85	18,31
Revenus locatifs dus aux investisseurs	(10,61)	(17,23)	(26,10)	(25,83)	(13,04)	(12,93)
Résultat courant	7,17	6,71	(1,28)	5,35	4,26	2,36
Résultat net part du groupe	4,80	5,82	2,02	2,92	3,55	1,59
Effectif	238	276	303	343	311	292
Capitaux propres (y compris minoritaires)	31,56	42,53	56,12	58,68	59,59	52,83
Endettement financier net	19,87	46,08	92,29	94,92	115,02	75,86
Total Bilan	107,58	167,84	220,76	276,15	249,33	197,23

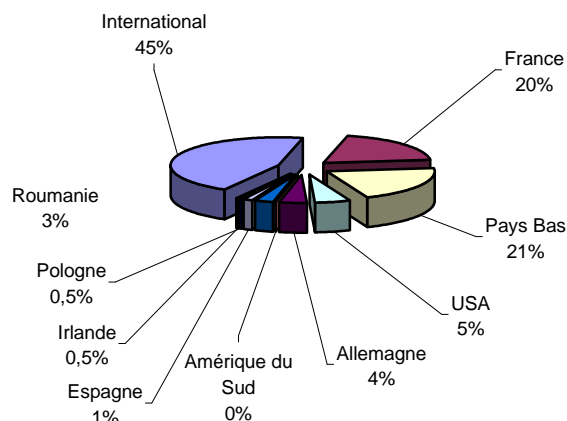
EVOLUTION DES FLOTTES

	En propriété			En gestion			Total		
	12.2000	12.2001	06.2002	12.2000	12.2001	06.2002	12.2000	12.2001	06.2002
Conteneurs Maritimes (Equivalent 20')	36 378	24 043	18 552	114 754	123 577	134 331	151 132	147 620	152 883
Constructions Modulaires	7 604	10 873	10 899	7 857	7 843	7 866	15 461	18 716	18 765
Barges fluviales	166	104	94	76	134	132	242	238	226
Wagons	284	233	233	0	249	249	284	482	482

EVOLUTION DU CHIFFRE D'AFFAIRE TRIMESTRIEL (M€)



REPARTITION GEOGRAPHIQUE DU CHIFFRE D'AFFAIRES au 30 JUIN 2002



TOUAX aujourd'hui et demain

REVENUS PAR NATURE D'ACTIVITE

	12.2001	06.2001	06.2002	variation	
<i>(en milliers d'euros)</i>	Proforma	Proforma		06.2002 / 06.2001	
CA locatif	110 640	55 802	54 125	-1 677	-3,0%
Ventes de matériels	15 157	10 775	17 922	7 147	66,3%
Commissions	1 024	116	61	-55	-47,4%
Revenus de Pool	6 073	1 205	1 076	-129	-10,7%
Total	132 894	67 898	73 184	5 286	7,8%

REVENUS PAR SECTEUR D'ACTIVITE

	12.2001	06.2001	06.2002	variation	
<i>(en milliers d'euros)</i>	Proforma	Proforma		06.2002 / 06.2001	
Conteneurs maritimes	48 944	26 310	33 189	6 879	26,1%
Constructions modulaires	45 605	22 082	21 723	-359	-1,6%
Barges fluviales	33 898	17 966	16 477	-1 489	-8,3%
Wagons et divers	4 447	1 540	1 795	255	16,5%
Total	132 894	67 898	73 184	5 286	7,8%

Le chiffre d'affaires au 30/06/2002 (73,1 M€) est en hausse comparé au 30/06/2001 (67,8 M€).

L'activité conteneurs maritimes présente une augmentation de 26%. Le chiffre d'affaires locatif diminue de 3,6% mais les ventes sont en hausse de 130%.

L'activité constructions modulaires est stable (-0,3 M€). Le chiffre d'affaires locatif augmente en France (+2%), en Belgique (+239%) et en Espagne (+71%). Dans sa globalité, l'activité locative augmente de 2,2%. Le chiffre d'affaires généré par le négoce diminue de 15,6% malgré de fortes augmentations en Belgique (+417%), en Espagne (+103%) et aux Etats-Unis (+57%).

RAPPEL HISTORIQUE

1855	Création de la compagnie de Touage de la Basse Seine et de l'Oise
1898	Création de TOUAX, société de touage née de la fusion de la compagnie de Touage de la Basse Seine et de l'Oise et de la Société de touage et de remorquage de l'Oise : TOUAX possédait alors 14 toueurs et 31 remorqueurs.
1903	Cotation au Marché Comptant de la Bourse de Paris
1926	Acquisitions significatives et prises de participation minoritaires dans de nombreuses sociétés (Compagnie fluviale du midi sur la Garonne, Société de Traction de la Meuse et de la Marne)
1946	Augmentation de capital pour financer la restauration du matériel
1954	Premiers investissements dans l'activité wagons
1973	Lancement de l'activité constructions modulaires
1974	Développement de l'activité conteneurs
1981	Développement international avec la création de TOUAX Corporation aux Etats Unis d'Amérique
1985	Acquisition de la société de conteneurs Gold Container Corporation
1995	Démarrage du financement par titrisation et décision d'augmenter les programmes de gestion de matériels pour investisseurs.
1999	Admission sur le Second Marché de la Bourse de Paris
2001	Intégration du segment NextPrime d'EURONEXT

L'activité barges fluviales est en diminution de 8,3%.

Le chiffre d'affaires locatif augmente de +3,0 M€ (+399%), plus particulièrement en France (+49%) et en Roumanie (+252%). Le chiffre d'affaires généré par le transport diminue de 12,4%, dû au recentrage de l'activité vers la location, excepté sur le Danube (+369%) et sur le Rhin (+22%). Le Groupe ne facture plus en Amérique du Sud du fait de la cession des matériels en 2001 et 2002.

L'activité wagons a été structurée à partir de mai 2002 en une entité TOUAX Rail dont 49% ont été cédés à un investisseur. Cette cession entraîne le passage de l'intégration globale (en 2001) à l'intégration proportionnelle à hauteur de 51% (en 2002).

A périmètre comparable, le chiffre d'affaires de l'activité wagons augmente de 130%, dont 102% pour la location. Le chiffre d'affaires généré par le négoce est multiplié par 5,7 comparé au 30/06/2001.

PERSPECTIVES POUR 2002

La demande de conteneurs maritimes s'est renforcée progressivement en 2002 avec la reprise des trafics notamment de l'Asie vers les Etats-Unis, à partir du mois d'avril.

L'année 2002 s'annonce en moins forte croissance que 2001 pour les constructions modulaires. Le chiffre d'affaires devrait néanmoins progresser sur l'ensemble de l'année.

Pour l'activité barges fluviales, l'année 2002 s'annonce meilleure : une rentabilité plus satisfaisante permettra d'envisager à l'avenir un nouveau développement sur les axes prometteurs que sont le Rhin, le Danube et le Mississippi.

Cette année devrait aussi voir l'aboutissement de contrats significatifs pour l'activité wagons.

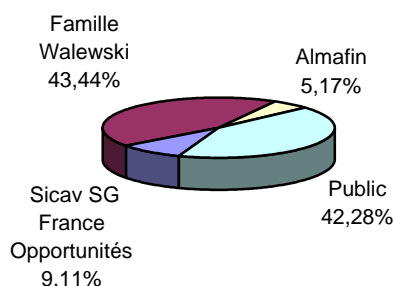
Coté Bourse

ANNEE 2002

Code Reuter	TETR.PA
Code Euroclear	3300
Nombre de titres	2 838 127 actions de 8 €
Cours le 28/06/2002	17,50 €
Extrêmes 1 ^{er} semestre 2002	16,00 € / 19,50 €
Echanges journaliers moyens 1 ^{er} semestre 2002	365
Capitalisation boursière au 28/06/2002	49,66 M€
Capitaux propres au 30/06/2002	51,96 M€
PER 30/06/2002 annualisé	15,63
PER 2001	17,53
Dividende global 2001	0,78 €
Rendement global au 31/12/2001	4,98%

Données par action	1999	2000	2001	06/2002
(en €)	non retraité	non retraité	Proforma	
Résultat net par action	2,63	0,86	1,03	0,56
EBITDA par action	14,14	16,08	15,85	8,05
Cours + haut	44,36	39,00	27,40	19,50
Cours + bas	34,46	25,50	14,80	16,00

ACTIONNARIAT (Répartition des actions au 16 septembre 2002)



L'agenda du 2nd semestre 2002

- **16 octobre 2002**
Réunion SFAF
- **21 novembre 2002**
Assemblée Générale Extraordinaire (loi NRE)

Vos contacts

TOUAX 01 46 96 18 00
E-mail touax@touax.com
rwalewski@touax.com

ING FERRI
Spécialiste de la valeur 01 40 41 53 11
frederic.ballasse@ingferri.fr

CREDIT LYONNAIS SECURITIES
Spécialiste de la valeur 04 72 68 27 12
francis.pretre@clse.com

ACTUS
Nicole ROFFE 01 53 67 36 74
nroffe@actus.fr

SITE INTERNET www.touax.com